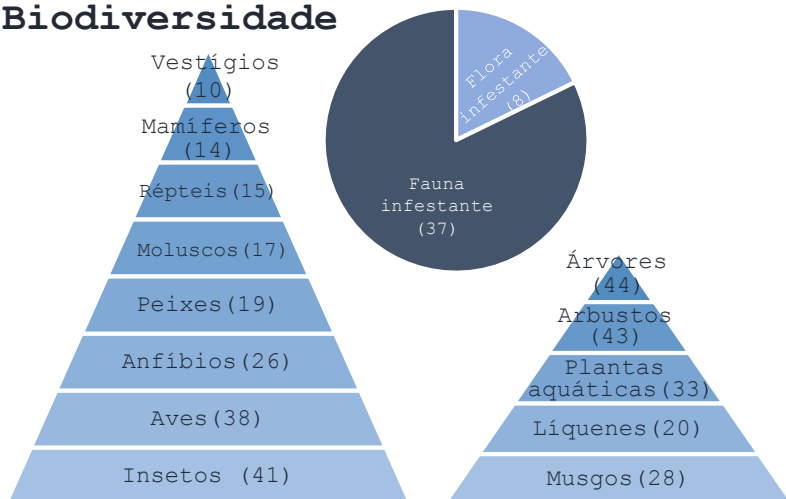


RESULTADOS MONITORIZAÇÕES - OUTONO 2017

Os valores apresentados têm como suporte os dados recolhidos por 50 grupos. Cada grupo corresponde a 1 troço de linha de água monitorizado. Tendo em consideração que os grupos não respondem todos às mesmas questões, os dados representam o nr de grupos (troços) que responderam a cada parâmetro apresentado.

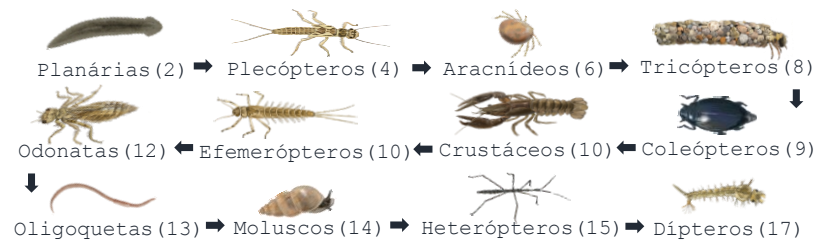
Biodiversidade



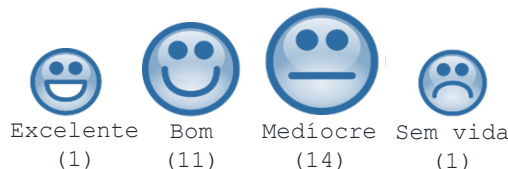
Espécies invasoras mais observadas

Acácia, Eucalipto, Jacinto de água, Espanta lobos, Bons dias Figueira-do-inferno, Penachos, Erva-da-moda, Cana, Tintureira, Lagostim do louisiana, Gambusia.

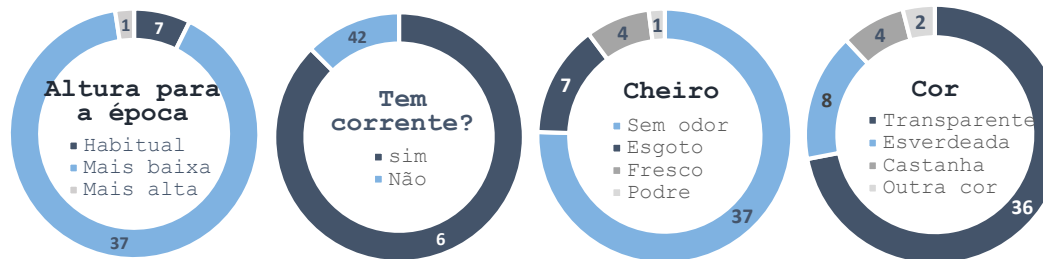
Macroinvertebrados



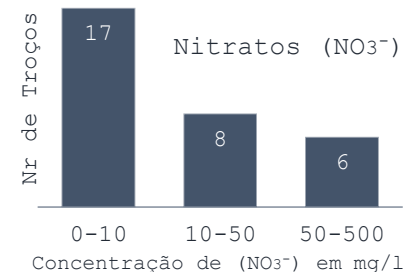
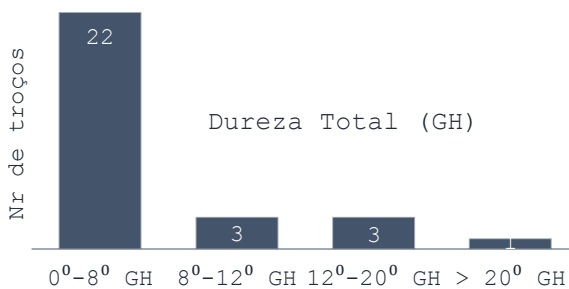
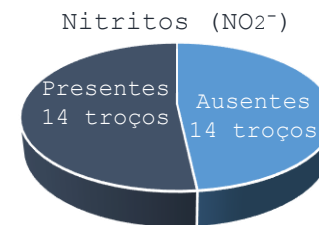
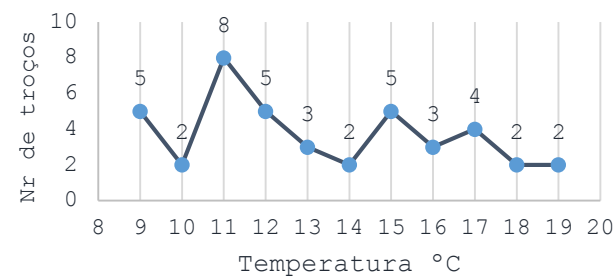
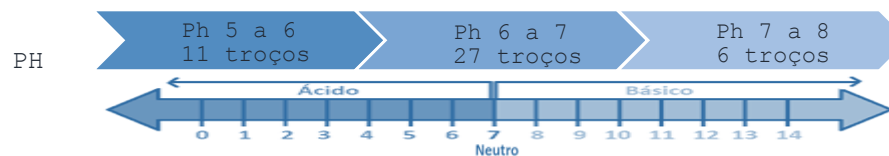
Qualidade biológica da água



Características da Água



Parâmetros físico-químicos da água



Património das margens

Atividades humanas	Nr troços
Rua	34
Agricultura	31
Casa	25
Espaço de lazer	22
Praia	5
Etar	3

Património etnográfico	Nr troços
Ponte/Açude/Levada	34
Moinho/Azenha	19
Núcleo habitacional	19
Solar/Casa agrícola	12
Igreja/Capela/Santuário	8
Outro: tanque e mina	5

Resíduos encontrados

